

MTT-IR

BOUTON POUSSOIR INFRAROUGE

Le bouton infrarouge MTT-IR propose une technologie sans contact avec son capteur infrarouge permettant le déverrouillage de l'accès dès lors que l'on passe la main devant. Il peut fonctionner indépendamment (autonome), ou peut être connecté à un contrôleur permettant une sortie d'une zone sécurisée.

Il est possible de régler le champ de détection et d'activer ou désactiver le buzzer pour les environnements où une utilisation discrète est souhaitée.



CARACTÉRISTIQUES

- Montage: en saillie
- Boîtier: ABS
- Plaque: Acrylique
- Type de senseur: Infrarouge
- Electronique moulée dans la résine
- Champs de détection: 6 cm
- Réglage de champ de détection: par dipswitch
- Contact relais: NO/NC, 24V AC/DC, 1A
- Temporisation du relais: modes marche/arrêt ou temporisé de 1, 3, 5, 10, 20, 30, 60 sec
- Contrôle de la LED: libre de potentiel ou en fonction de l'état du relais
- LED à commande externe: rouge, vert et orange.
- Buzzer: configurable par Dipswitch (ON/OFF)
- Câblage: borniers
- Alimentation: 12-24 V DC; 15-24 V AC
- Consommation: < 50 mA

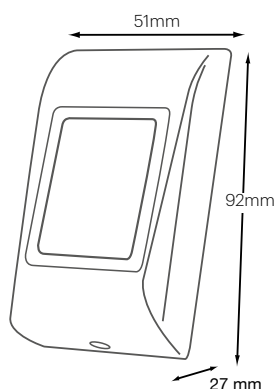
OPTIONNEL

- Version avec protocole OSDP
- Autoprotection: à l'ouverture ou à l'arrachement

CARACTÉRISTIQUES MÉCANIQUES

- Indice IP de protection: IP65
- Température de fonctionnement: -20°C à +50°C
- Taux d'humidité de fonctionnement: 5% à 95% sans condensation
- Poids: ~0.17 kg

DIMENSIONS



LED

Vert
Relais ON

Rouge
Mode Veille



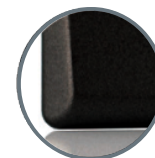
APPLICATIONS

Idéal pour les installations de contrôle d'accès où l'hygiène est importante : hôpital, clinique, industrie alimentaire, cantine scolaire, toilettes,...

VERSIONS



MTTS-IR
Gris clair



MTTBK-IR
Noir